

Descrição

A **Bomba Elétrica LubeMobil 3 - NEO**, com até três saídas pode alimentar diretamente cada ponto de lubrificação com óleo ou graxa, ou ser ligada a distribuidores do tipo progressivo e do tipo linha simples, para aumentar muitas vezes a quantidade de pontos atendidos.

O acionamento é realizado por motor elétrico integrado, resultando em um conjunto compacto para aplicação em uma grande diversidade de máquinas e equipamentos. A bomba elétrica LubeMobil 3 NEO possui duas opções de reservatórios. Os reservatórios de acrílico transparente permitem a observação visual do nível de lubrificante. E, para a indicação de nível mínimo de lubrificante no reservatório possui a chave de nível ou a opção de um sensor capacitivo.

Para utilização da bomba com graxa, o reservatório possui um raspador interno, acionado pelo próprio motor do lubrificador que garante o fluxo contínuo do lubrificante para os elementos.

Um grande diferencial da Bomba LubeMobil 3 NEO é a opção de um controlador integrado á sua carenagem. O controlador é utilizado para comandar, sinalizar e monitorar o funcionamento de sistemas centralizados de lubrificação, além de programar os ciclos de lubrificação.

Características

- Fornece quantidades dosadas de lubrificante.
- Projeto compacto e econômico.
- Ponto de lubrificação facilmente acrescentado ou removido.
- Simples de instalar em máquinas novas ou já em uso.
- Não requer manutenção, possui alta durabilidade.

Especificação

Lubrificante	Óleo ou Graxa NLGI-2
Pressão Máx. Trabalho	210 bar
Numero de saídas	1 a 3
Vazão fixa do elemento (*)	1 cm ³ /min.
	2 cm ³ /min.
	3 cm ³ /min.
Capacidade do Reservatório	Óleo: 3L e 5L
	Graxa: 3Kg e 5Kg
Tensão	24 Vcc
	110 Vca
	220 Vca
Potência	46 W
Frequência	50/60 Hz
Consumo	24 Vcc: 0,55 A
	110 Vca: 0,8 A
	220 Vca: 0,4 A
Chave de Nível Mínimo	NA / NF

(*) As vazões são identificadas por uma gravação existente no corpo do próprio elemento de bombeamento.



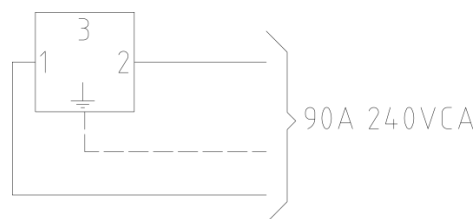
Funcionamento

O motoredutor está ligado a um anel roletado excêntrico, em cuja pista apóiam-se radialmente, por ação de molas, as extremidades esféricas dos pistões das bombas. Ao ser acionado, o anel transmite movimento aos pistões, para aspiração e recalque do lubrificante sob pressão através das saídas.

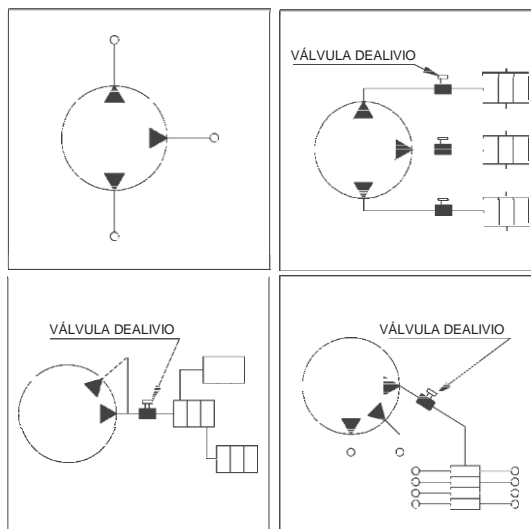
O controlador integrado á sua carenagem sinaliza os ciclos do sistema como: lubrificando, lubrificado, defeito, defeito na linha, nível mínimo e nível máximo.

Ligação Elétrica

Este desenho refere-se a ligação elétrica

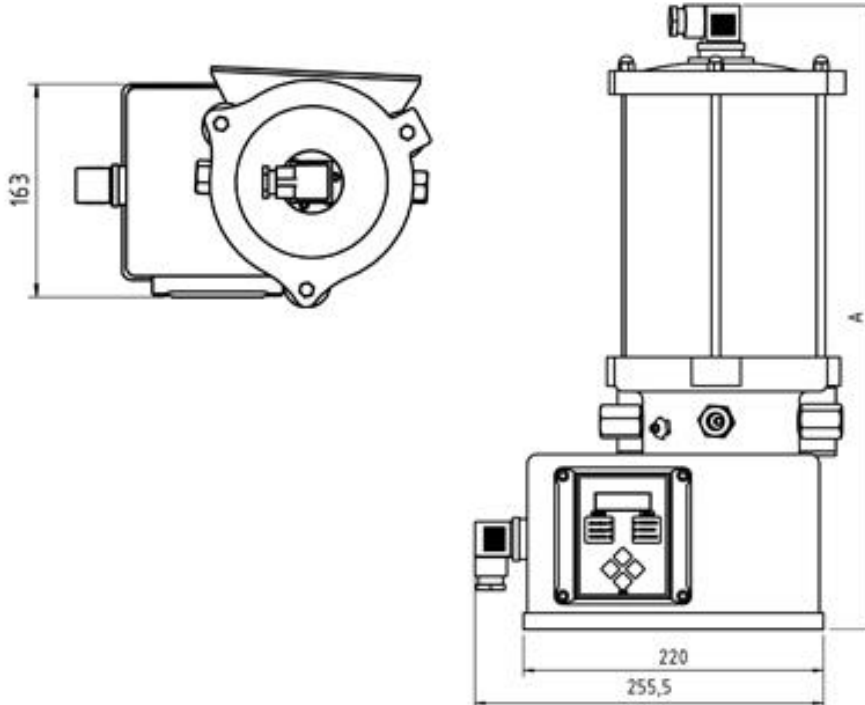


Tipos de Instalação



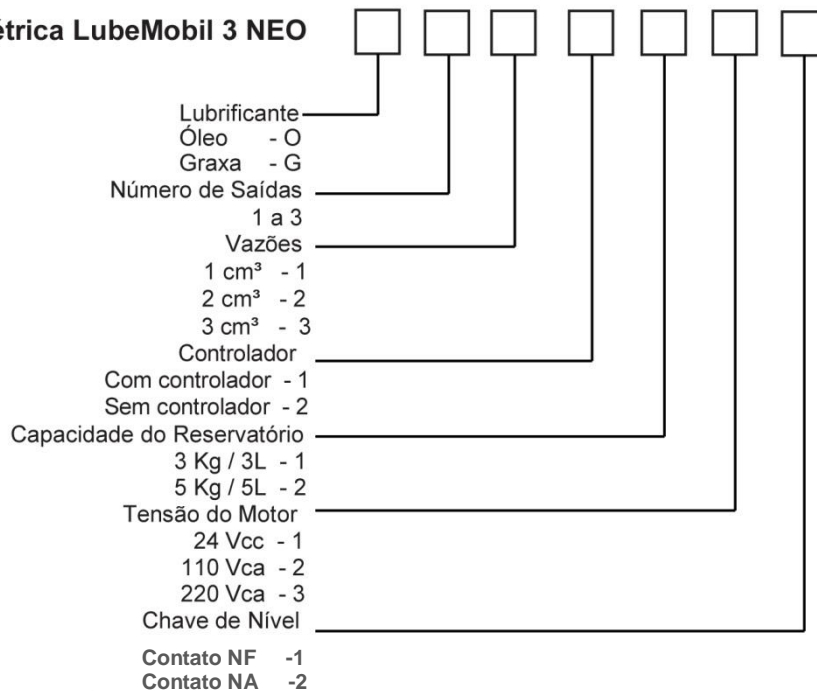
DIMENSÕES em milímetros

ALTURA "A"	
CAPACIDADE RESERV.	A
3L	456mm
5L	583mm



Informações de Compra

Bomba Elétrica LubeMobil 3 NEO



Sujeito a alterações sem prévio aviso.

EXIMPORT
 Rua Gen. Roberto Alves Carvalho Fº, 59
 04744-000 • São Paulo • SP • Brasil
 Fone: 55 (11) 5525-9777 •
 E-mail: vendas@eximport.com.br
 Site: www.eximport.com.br



LUBEQUIP
EXIMPORT