

Descrição

Os **Distribuidores Linha Dupla BM**, são válvulas compactas de aço, projetadas para funcionar com óleo ou graxa em todos os tipos de sistema de lubrificação linha dupla.

De operação totalmente hidráulica e sem válvulas de retenção, o distribuidor BM é constituído de 1 até 10 elementos modulares fixados em subplacas. Cada elemento modular pode atender a 1 ou 2 pontos de lubrificação e possui um indicador com haste de aço inoxidável para comprovação visual do seu funcionamento.

Os módulos são fabricados em duas séries, com deslocamento regulável por ciclo de trabalho, o que torna desnecessária a utilização de séries menores. A regulagem é feita por parafuso existente na parte superior do indicador, alterando igualmente as 2 saídas do elemento duplo ou individualmente quando convertido para saída única.

As subplacas são fornecidas com 2 saídas para cada elemento modular. Sendo necessária apenas 1 saída, seja para se obter um número ímpar de pontos ou para dobrar o deslocamento máximo, um parafuso seletor interno precisa ser removido e uma das saídas deve ser fechada.

O emprego deste distribuidor reduz consideravelmente o custo de manutenção e o inventário de peças de reposição. No caso de falha, somente o módulo danificado é rápida e facilmente substituído, pois a tubulação é fixada na subplaca. Com os distribuidores convencionais, ao contrário, é necessário remover toda a tubulação e, eventualmente pela falha de apenas 1 elemento, inutilizar toda a peça. É uma operação de execução demorada e sobretudo onerosa.

Os distribuidores BM servem para reposição dos distribuidores convencionais de qualquer fabricante.

Características

- Fácil e rápida substituição de módulos
- Grande flexibilidade
- Continuidade operacional

Especificações

Lubrificantes		Óleo ou Graxa		
Pressões de Trabalho		Mínimo: 15 bar		
		Máximo: 300 bar		
Temperatura		Máximo: 90°C		
Modelos	Nº de Módulos	Saída	Capacidade (cm³)	Peso (Kg)
BM - 1	1	1 ou 2	0,2 a 1,2 (módulo 30)	1,660
BM - 2	2	2 a 4		2,920
BM - 3	3	3 a 6		4,380
BM - 4	4	4 a 8		5,840
BM - 5	5	5 a 10		7,000
BM - 6	6	6 a 12		8,320
BM - 7	7	7 a 14	1,2 a 5,0 (módulo 50)	9,750
BM - 8	8	8 a 16		11,120
BM - 9	9	9 a 18		12,500
BM - 10	10	10 a 20		13,950



Funcionamento

A construção básica do distribuidor modelo BM é mostrada no desenho. Cada elemento possui um pistão de controle e um de injeção.

O curso do pistão de controle é fixo e o de injeção limitado pelo parafuso de regulagem através da haste.

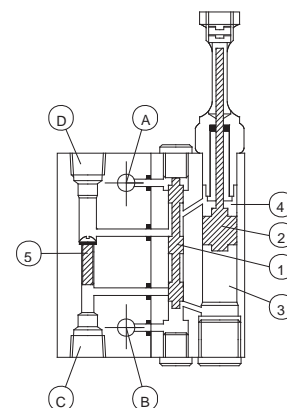
Durante a operação do distribuidor, o lubrificante sob pressão entra pelo pórtilo (A) e força o pistão de controle (1) para baixo, permitindo que a pressão seja aplicada na parte superior do pistão de injeção (2).

Movendo-se para baixo sob pressão, esse pistão força o lubrificante para fora da câmara (3) através do pistão de controle em direção à saída (C).

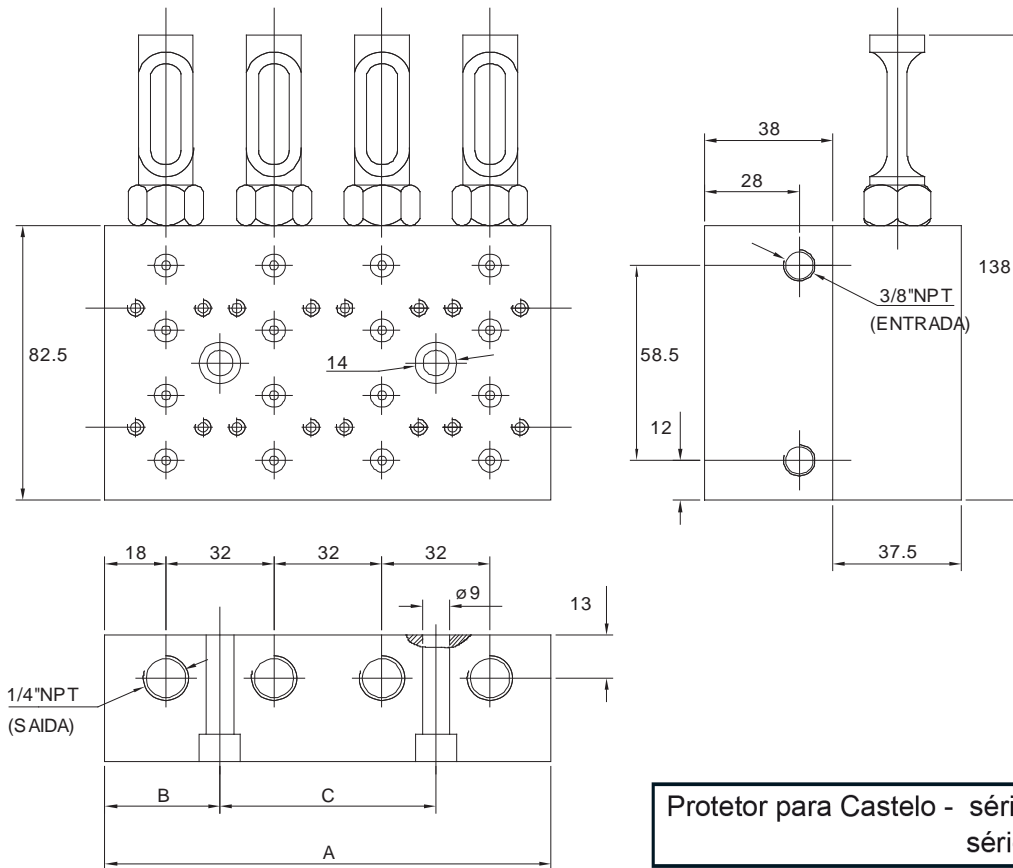
Durante esse meio ciclo do distribuidor, a câmara superior do pistão de injeção foi alimentada para a próxima operação.

Quando a pressão da linha superior é aliviada, o lubrificante pressurizado entra no distribuidor pelo pórtilo (B) e a operação se repete na outra direção: o pistão de controle é forçado para cima, permitindo que a pressão seja aplicada na parte inferior do pistão de injeção. Este move-se para cima e força o lubrificante para fora de sua câmara (4). O lubrificante passa pela parte superior do pistão de controle (1) e é injetado no ponto de lubrificação através da saída (D).

Para converter em saída simples, o parafuso (5) deverá ser retirado, colocando em comunicação as saídas (C) e (D). Para operar normalmente, uma delas precisa ser fechada.



DIMENSÕES
em milímetros



Subplaca	A	B	C
1	46	9	28
2	68	34	-
3	100	34	32
4	132	34	64
5	164	34	96
6	196	34	128
7	228	34	160
8	260	34	192
9	292	34	224
10	324	34	256

(Tol. +/- 2% nominal)

Protetor para Castelo - série 30 = 679.000.411
série 50 = 679.000.413

Informações de compra

Modelos \ Série	Referência				
	30 NPT	30 BSPT	50 NPT	50 BSPT	
BM - 1	620.031.000	620.231.000	620.051.000	620.251.000	-
BM - 2	620.032.000	620.232.000	620.052.000	620.252.000	-
BM - 3	620.033.000	620.233.000	620.053.000	620.253.000	-
BM - 4	620.034.000	620.234.000	620.054.000	620.254.000	-
BM - 5	620.035.000	620.235.000	620.055.000	620.255.000	-
BM - 6	620.036.000	620.236.000	620.056.000	620.256.000	-
BM - 7	620.037.000	620.237.000	620.057.000	620.257.000	-
BM - 8	620.038.000	620.238.000	620.058.000	620.258.000	-
BM - 9	620.039.000	620.239.000	620.059.000	620.259.000	-
BM - 10	620.040.000	620.240.000	620.060.000	620.260.000	-
MÓDULO 30	-	-	-	-	620.036.100
MÓDULO 50	-	-	-	-	620.056.100

NOTA: Parafusos de fixação de subplaca: cabeça redonda
sext. interno 5/16" x 1 3/4" não inclusos.

Literatura Adicional:

manual do Produto - nº 50.403

Instruções Gerais do Sistema - nº 60.200

Sujeito a alterações sem prévio aviso.

EXIMPORT
Rua Gen. Roberto Alves Carvalho Fº, 59
04744-000 • São Paulo • SP • Brasil
Fone: 55 (11) 5525-9777 • Fax: 55 (11) 5525-9778
e-mail: vendas@eximport.com.br
site: www.eximport.com.br

