

Descrição

A **Válvula de Bloqueio LubeBloq II**, foi projetada para operar com óleo ou graxa em grandes sistemas ou em sistemas com diferentes frequências de lubrificação.

Ela pode ser utilizada em sistemas de linhas de máquinas transfer, centros de usinagem, transportadores, em projetos onde se adota o princípio de “Linha Utilitária” e em Sistemas de Movimentação de Graxa a Granel.

A válvula pode ser montada em subplaca para alimentação ou abastecimento, ou diretamente nas seções iniciais dos distribuidores progressivos modulares.

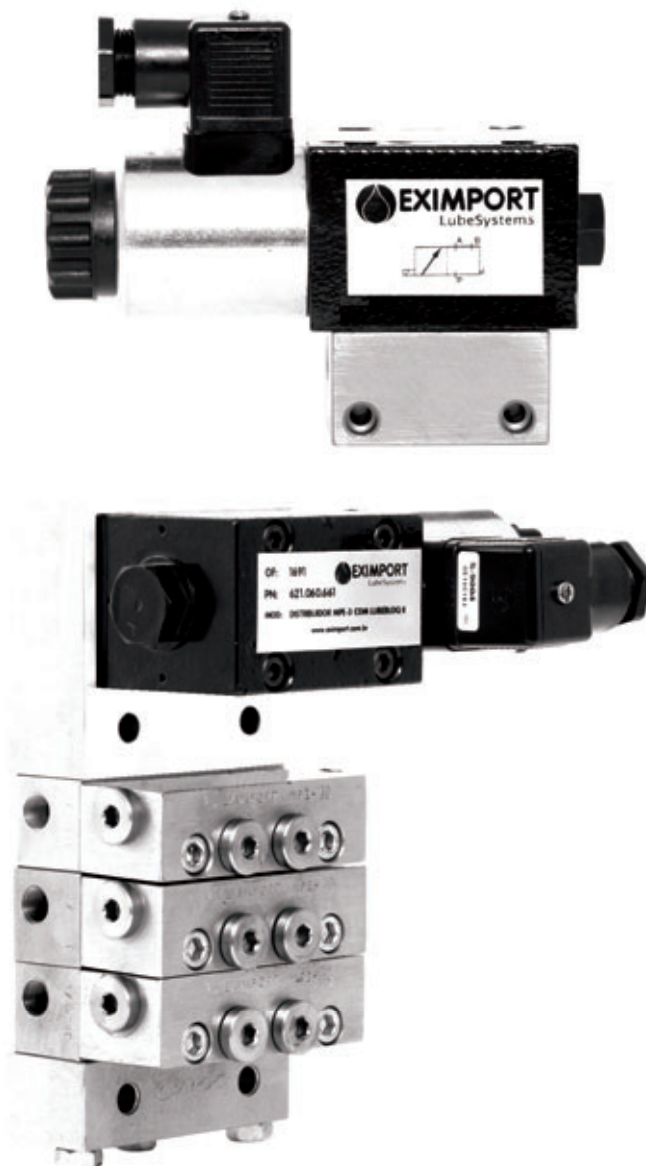
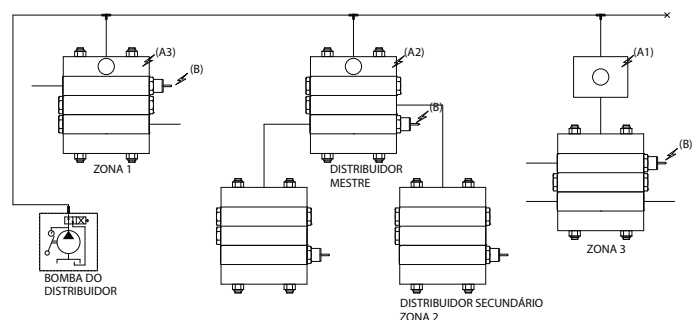
Funcionamento

A Válvula de Bloqueio Lub-bloq II é uma válvula de simples ação, normalmente fechada. Ao ser energizada permite o fluxo de lubrificante e quando desenergizada, bloqueia a passagem fazendo o pistão retornar por ação de mola.

Linha Utilitária

A figura abaixo mostra um sistema constituído de uma unidade de bombeamento, linha principal e 3 zonas, cada qual com sua programação própria. Decorrido o intervalo programado, o controlador ou PLC energiza a solenóide da válvula de bloqueio (A1, A2 e A3), fazendo o lubrificante da linha principal fluir em direção aos distribuidores.

O lubrificante sob pressão força a movimentação dos pistões do distribuidor que dosam e injetam o volume requerido pelos pontos de lubrificação. O ciclo é concluído com a atuação da chave de ciclo (B), cujo sinal enviado ao controlador ou PLC, faz com que a válvula de bloqueio e a unidade sejam desenergizadas. A unidade de bombeamento é projetada para atender a todas as zonas simultaneamente.



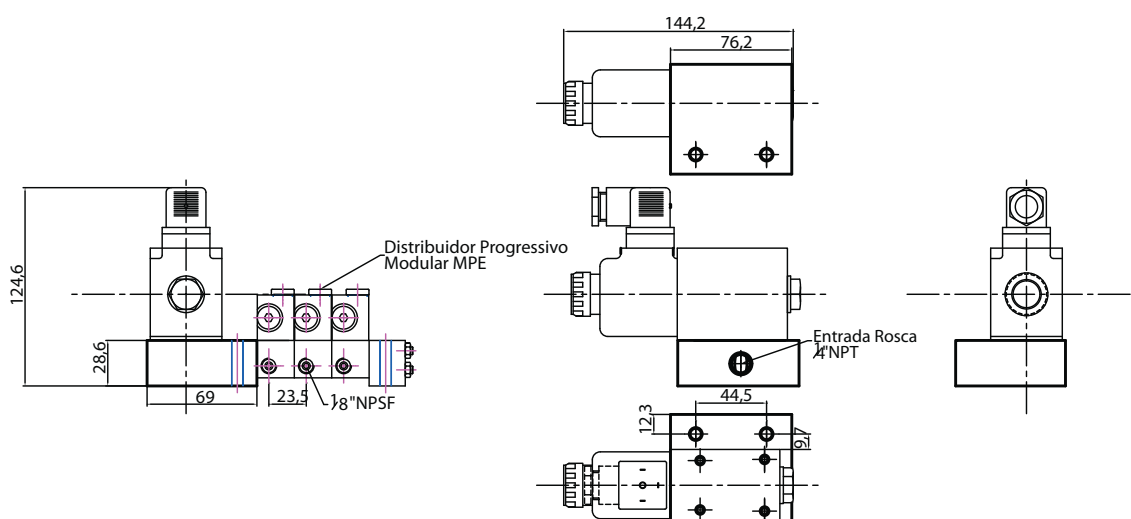
Especificação

Posição	Normalmente Fechada
Material	Aço Carbono
Pressão máx. (bar)	300
Lubrificante	Óleo ou Graxa
Temperatura máx. ambiente (°C)	50
Temperatura máx. do fluido (°C)	80
Temperatura máx. da bobina Vcc (°C)	150
Temperatura máx. da bobina Vca (°C)	180
Conexão	¼" NPT
Tensão	24 Vcc
	110 Vca
	220 Vca

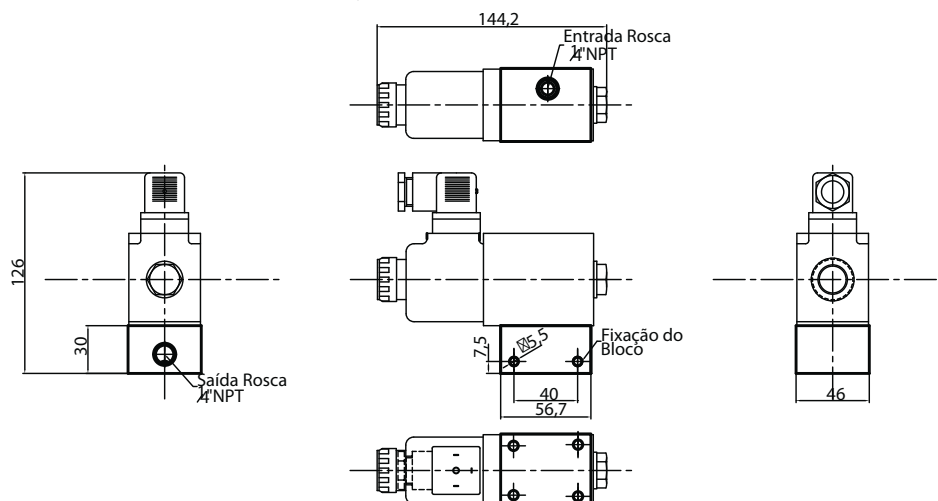
DIMENSÕES

em milímetros

LUBEBLOQ II COM DISTRIBUIDOR PROGRESSIVO



LUBEBLOQ II COM BLOCO DE ANCORAGEM



Informações de Compra

Válvula Bloqueio LUB-BLOQ II 24 Vcc	610.500.024
Válvula Bloqueio LUB-BLOQ II 24 Vcc com Bloco Ancoragem	610.500.074
Válvula Bloqueio LUB-BLOQ II 24 Vcc com Seção Inicial	610.500.094
Válvula Bloqueio LUB-BLOQ II 110 Vca	610.500.110
Válvula Bloqueio LUB-BLOQ II 110 Vca com Bloco Ancoragem	610.500.160
Válvula Bloqueio LUB-BLOQ II 110 Vca com Seção Inicial	610.500.180
Válvula Bloqueio LUB-BLOQ II 220 Vca	610.500.220
Válvula Bloqueio LUB-BLOQ II 220 Vca com Bloco Ancoragem	610.500.270
Válvula Bloqueio LUB-BLOQ II 220 Vca com Seção Inicial	610.500.290
Oring para reposição da base	422.010.120

Sujeito a alterações sem prévio aviso.

EXIMPORT
 Rua Gen. Roberto Alves Carvalho Fº, 59
 04744-000 • São Paulo • SP • Brasil
 Fone: 55 (11) 5525-9777 • Fax: 55 (11) 5525-9778
 e-mail: vendas@eximport.com.br
 site: www.eximport.com.br

