

DESCRIÇÃO

O **Inversor Hidráulico CR-4**, é uma válvula direcional utilizada em sistemas de linha dupla, destinados a alternar o fluxo de lubrificante proveniente da bomba, através das duas linhas de suprimento.

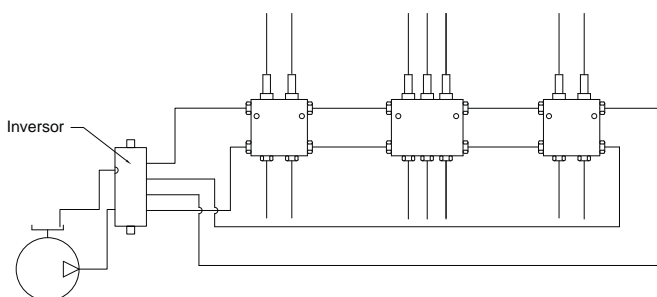
Ao final de cada meio ciclo de funcionamento do sistema, as linhas principais são alternadamente pressurizadas e aliviadas para permitir o funcionamento dos distribuidores. A ação de reversão é automática, controlada hidráulicamente, por mecanismo sensor dentro do inversor em função da pressão no fim da linha.

Outra função dos inversores é controlar a pressão máxima do sistema e desligar a bomba ao final do ciclo de lubrificação, pela atuação de uma chave de contato.

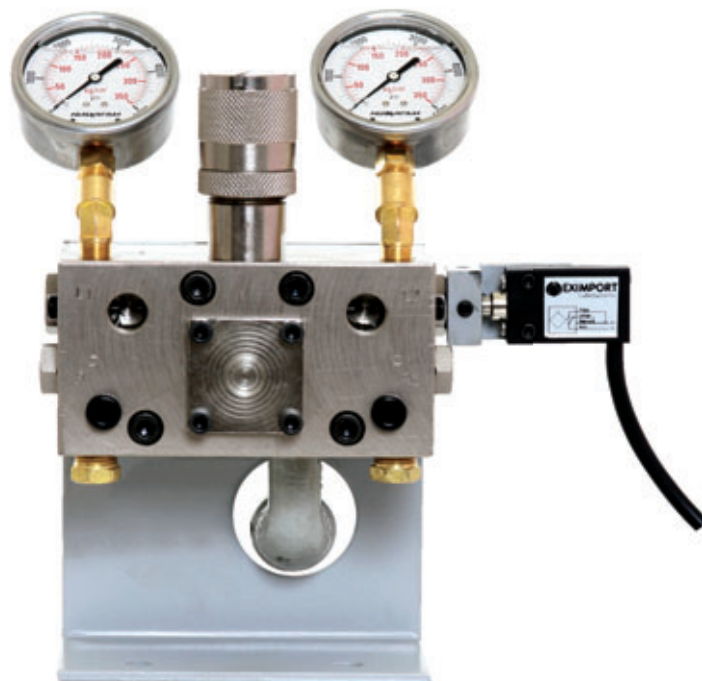
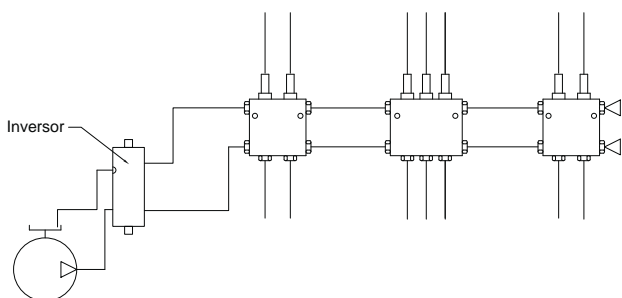
Funcionamento

É projetado exclusivamente para instalações em circuitos fechado (Loop) ou circuitos aberto (fim-de-linha).

No circuito fechado, as duas linhas principais têm origem e fim no inversor, formando um duplo circuito. A inversão ocorre automaticamente sempre que a pressão em uma das linhas de retorno atinge, no inversor, o valor previamente regulado.



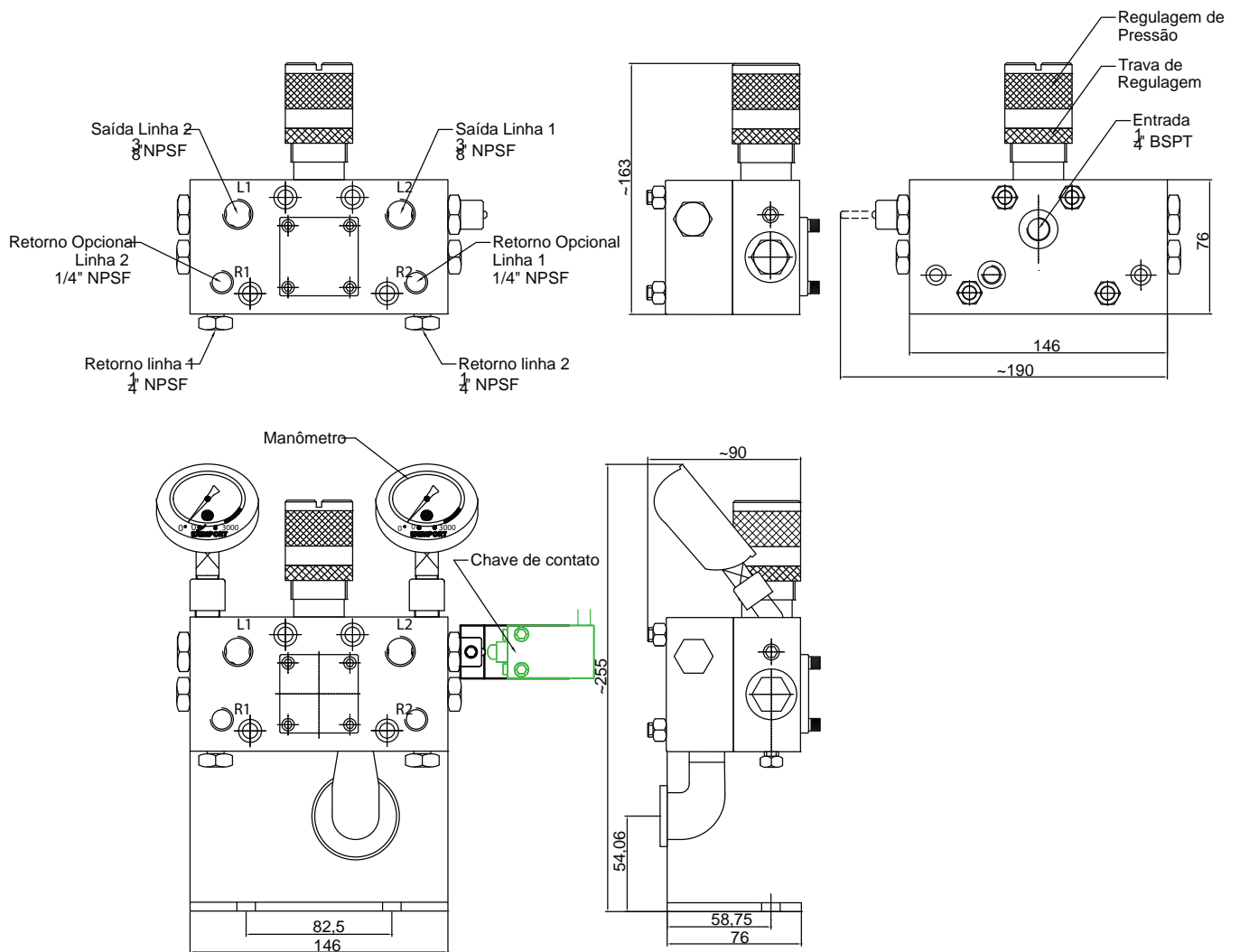
No circuito aberto, as duas linhas principais têm origem no inversor, porém não retornam. A inversão ocorre automaticamente sempre que a pressão em uma das duas linhas atinge, no inversor, o valor regulado.



Especificações

Lubrificante	Graxa até NLGI-2	
Tipo	Fim-de-Linha	
	Loop	
Pressão máxima	210 bar	
Pressão de inversão	Regulável 50 a 210 bar	
Regulagem de fabrica	100 bar	
Consumo por inversão	4 cm ³	
Peso	básico	7 Kg
	com base	9 Kg

DIMENSÕES em milímetros



Informações De Compra

Modelo	Referência
Inversor Hidraulico (básico)	400.250.000
Inversor Hidraulico (com base e chave de contato)	400.200.000
Chave de contato com suporte	510.250.000

Sujeito a alterações sem prévio aviso.

EXIMPORT
Rua Gen. Roberto Alves Carvalho Fº, 59
04744-000 • São Paulo • SP • Brasil
Fone: 55 (11) 5525-9777 • Fax: 55 (11) 5525-9778
e-mail: vendas@eximport.com.br
site: www.eximport.com.br

