

### Descrição

A **Bombas Manuais MSG e MSO**, são projetada para uso com sistemas centralizados progressivos, em instalações a graxa (MSG) e a óleo (MSO). De construção robusta e versátil, é empregada para operar sistemas em equipamentos que não requerem lubrificação muito frequente ou como bombas de reserva em sistemas automáticos .

### Características

- Indicador volumétrico
- Dispositivo para alívio de sobrepressão
- Manômetro para controle da operação

### Funcionamento

O acionamento vaivém da alavanca movimenta um pistão interno de dupla ação. Este por sua vez, recalca o lubrificante para o sistema.

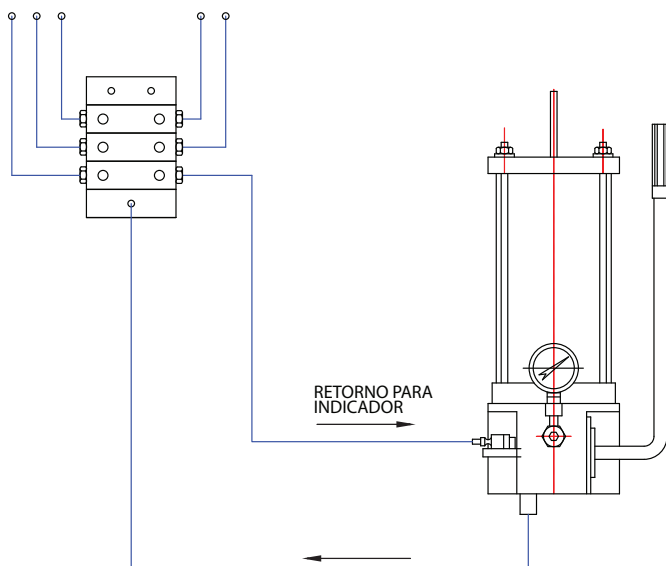
Incorporado à bomba há um indicador volumétrico ligado na saída de um dos distribuidores. A operação de bombeamento termina quando um determinado volume de lubrificante sob pressão, proveniente deste distribuidor, movimenta o êmbolo do indicador, significando que a necessidade de lubrificante do sistema foi satisfeita. Para retornar à sua posição original, o êmbolo deve ser empurrado de volta a posição original. Na pratica, o projeto do sistema deve considerar o indicador como sendo um ponto de lubrificação.

Cada bomba MSG/MSO é fornecida com um dispositivo para alívio da alta pressão no caso de bloqueio. Esse alívio é obtido pelo rompimento de um disco de alumínio calibrado, que deve ser substituído após a correção do problema.

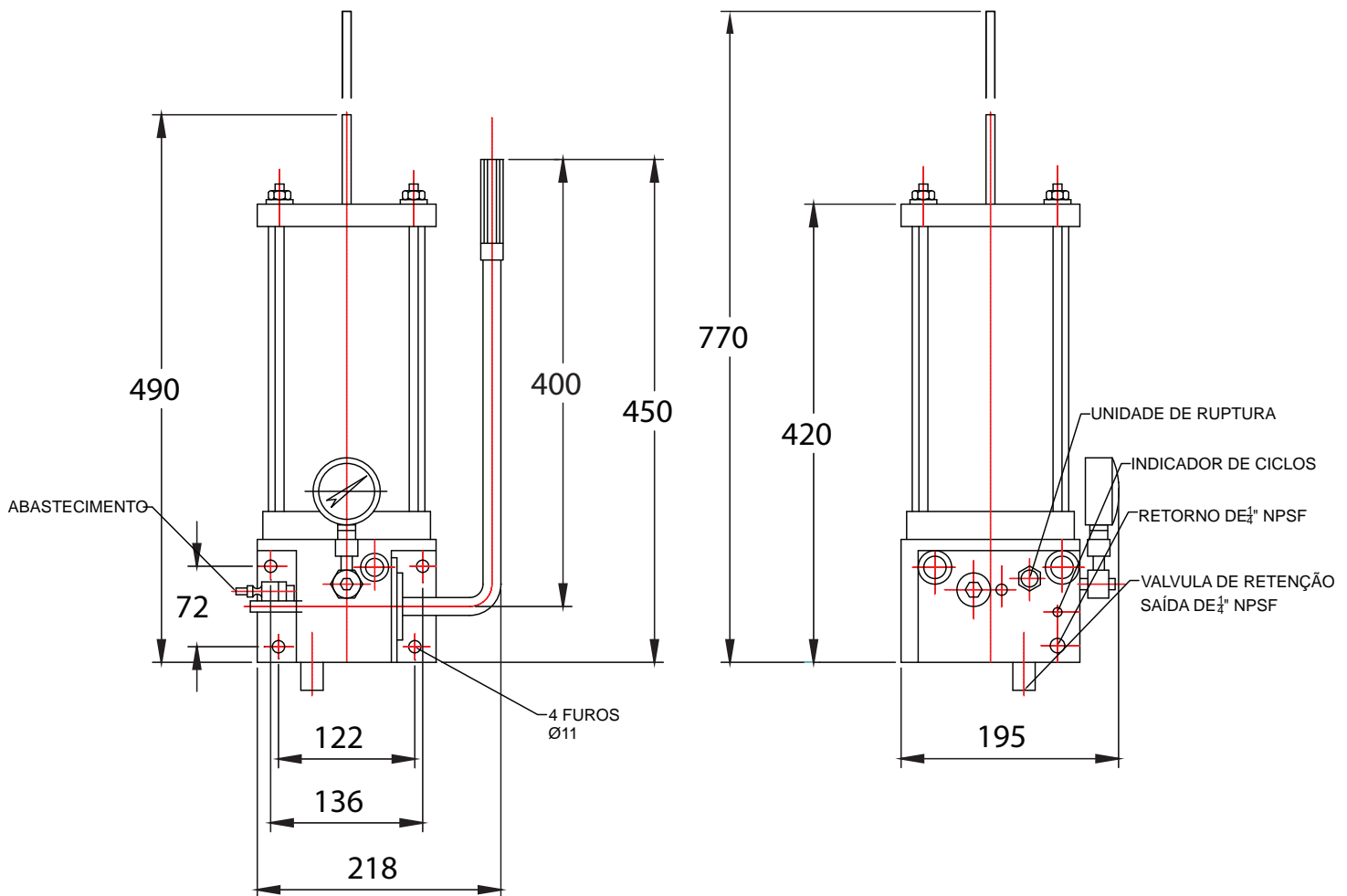


### Especificações

Lubrificante	Óleo ou Graxa até NLGI 2
Pressão Max. Trabalho	210 bar
Deslocamento	4 cm <sup>3</sup> por curso da alavanca
Capacidade do indicador de ciclos	3,3 cm <sup>3</sup>
"Reservatórios (óleo ou graxa)	5l
Proteção	Disco de ruptura azul para alívio a 207 bar - Disco de ruptura óleo-amarelo para alívio a 101 bar
Peso	20 kg



**DIMENSÕES**  
em milímetros



**Informação de Compra**

Modelo	Referência
MSG	600.005.000
MSO	600.006.000

Sujeito a alterações sem prévio aviso.

EXIMPORT  
Rua Gen. Roberto Alves Carvalho Fº, 59  
04744-000 • São Paulo • SP • Brasil  
Fone: 55 (11) 5525-9777 • Fax: 55 (11) 5525-9778  
e-mail: vendas@eximport.com.br  
site: www.eximport.com.br

