

### Descrição

A **Bomba Elétrica LubeMobil - 7**, pode conter até três saídas que injetam volumes variáveis de óleo ou graxa. Essas unidades são facilmente instaladas ou removidas e disponíveis em duas opções de vazão totalmente intercambiáveis.

Esta pode alimentar diretamente cada ponto de lubrificação ou ser ligado a distribuidores progressivos para aumentar em muitas vezes a quantidade de pontos atendidos, sendo que em cada saída é colocado uma válvula de alívio, conforme os tipos de instalação, que protege o sistema no caso de um eventual bloqueio.

O acionamento é feito por motor elétrico integrado, resultando num conjunto compacto, para uso em um grande número de aplicações. Os reservatórios são de acrílico transparente, permitindo a observação visual do nível de lubrificante; nos reservatórios, somente, uma chave de nível oferece um sinal elétrico indicando o nível mínimo de lubrificante.

Nos reservatórios de graxa, um disco seguidor, comprimido por mola, garante o fluxo contínuo do lubrificante para os elementos.

### Características

- Fornece quantidades dosadas de lubrificante.
- Projeto compacto e econômico.
- Ponto de lubrificação facilmente acrescentados ou removidos.
- Simples de instalar em máquinas novas ou já em uso.
- Não requer manutenção, e possui alta durabilidade.

### Especificação

Lubrificante	Óleo /graxa até NLGI 2
Pressão máxima	350 bar
Número de saídas	1 a 3
Vazão fixas do elemento	5cm <sup>3</sup> /min (1:20 – 10 cm <sup>3</sup> /min) 7cm <sup>3</sup> /min (1:20 – 14 cm <sup>3</sup> /min)
Capacidade dos reservatórios	Óleo : 7 ou 10 l Graxa : 7 ou 10 Kg
Tensão	220/380 Vca 440 Vca
Potência	1/6 cv ou 1/4 cv
Frequência	50 ou 60 Hz
Proteção	IPW 55
Consumo	220/380 Vca: 0,87 A 440 Vca: 0,5 A
Capacidade Nominal do Reservatório Acrílico	Óleo: 7 l e 10 l Graxa: 7 l e 10 l
Chave de nível Mínimo **	NA Padrão
Chave de Nível Máximo	NA **
Peso com 3 elementos	7,15 Kg

(\*)As vazões são identificadas por uma gravação existente no corpo do próprio elemento de bombeamento,

(\*\*)Chave de nível NF, consultar disponibilidade.



### Funcionamento

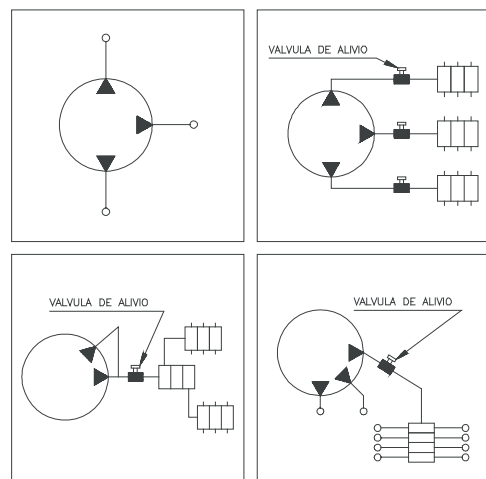
O motoredutor está ligado a um anel roletado excêntrico, em cuja pista apóiam-se radialmente, por ação de molas, as extremidades esféricas dos pistões das bombas. Ao ser acionado, o anel transmite movimento aos pistões, para aspiração e recalque do lubrificante sob pressão através das saídas. Para a operação intermitente do lubrificador, recomenda-se a utilização do LubeControl.

### Ligação Elétrica

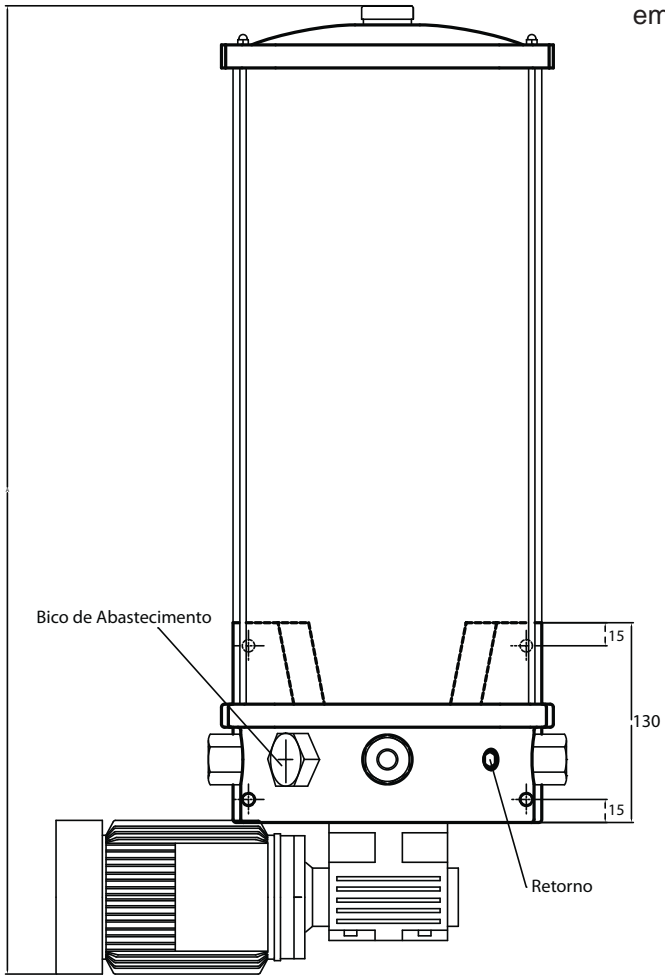
Este desenho refere-se a ligação elétrica de chave de nível.



### Tipos de Instalação

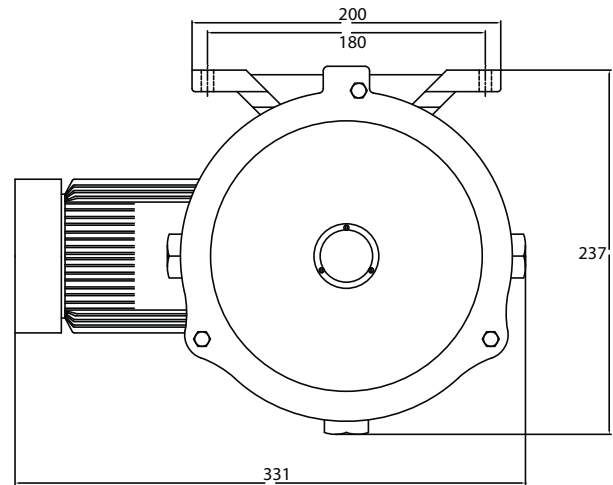


**DIMENSÕES**  
em milímetros



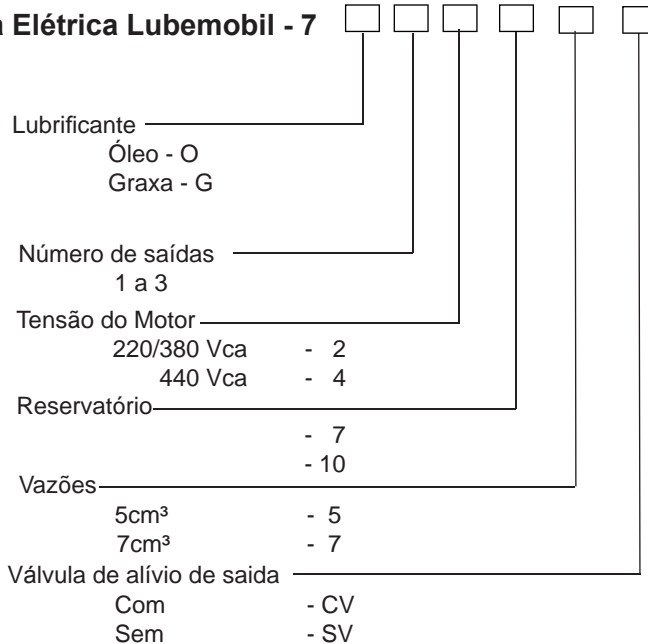
Modelo	Reservatório	Cota A
LubeMobil 7	7 Kg Graxa	524 mm
LubeMobil 7	10 Kg Graxa	630 mm
LubeMobil 7	7 l Óleo	448 mm
LubeMobil 7	10 l Óleo	543 mm

(Tol. +/- 2% nominal)



**Informações de Compra**

**Bomba Elétrica Lubemobil - 7**



Sujeito a alterações sem prévio aviso.

EXIMPORT  
 Rua Gen. Roberto Alves Carvalho Fº, 59  
 04744-000 • São Paulo • SP • Brasil  
 Fone: 55 (11) 5525-9777 • Fax: 55 (11) 5525-9778  
 e-mail: vendas@eximport.com.br  
 site: www.eximport.com.br

