

Descrição

A **Bomba Elétrica LubeMobil - 3**, pode conter até três saídas que injetam volumes variáveis e óleo ou graxa.

Essas unidades são facilmente instaladas ou removidas e disponíveis em três opções de vazão totalmente intercambiáveis.

Está pode alimentar diretamente cada ponto de lubrificação ou ser ligado a distribuidores progressivos para aumentar em muitas vezes a quantidade de pontos atendidos, sendo que em cada saída é colocado uma válvula de alívio, conforme os tipos de instalação, que protege o sistema no caso de um eventual bloqueio.

O acionamento é feito por motor elétrico integrado, resultando num conjunto compacto, para uso em um grande número de aplicações. Os reservatórios são de acrílico transparente, permitindo a observação visual do nível de lubrificante; somente, uma chave de nível oferece um sinal elétrico indicando o nível mínimo de lubrificante.

Nos reservatórios de graxa, um raspador interno, acionado pelo próprio motor do lubrificador, garante o fluxo contínuo do lubrificante para os elementos.

Características

- Fornece quantidades dosadas de lubrificante.
- Projeto compacto e econômico.
- Ponto de lubrificação facilmente acrescentados ou removidos.
- Simples de instalar em máquinas novas ou já em uso.
- Não requer manutenção, possui alta durabilidade.

Especificação

Lubrificante	Óleo ou Graxa NLGI-2
Pressão Máx. Trabalho	200 bar
Numero de saídas	1 a 3
Vazão fixa do elemento (*)	1 cm³/min.
	2 cm³/min.
	3 cm³/min.
Capacidade do Reservatório	Óleo 1,7 l
	Graxa: 5Kg
Tensão	12 Vcc
	24 Vcc
	110 Vca
	220 Vca
Potência	46 W
Frequência	50/60 Hz
Consumo	24 Vcc: 0,55 ^a
	12 Vcc: 0,6 A
	110 Vca: 0,8 A
	220 Vca: 0,4 A
Chave de Nível Mínimo	NF
Funcionamento Contínuo	Máximo: 5 minutos
Intervalo	Minino: 10 minutos
Peso com 3 elementos	3,5 kg

(*) As vazões são identificadas por uma gravação existente no corpo do próprio elemento de bombeamento.

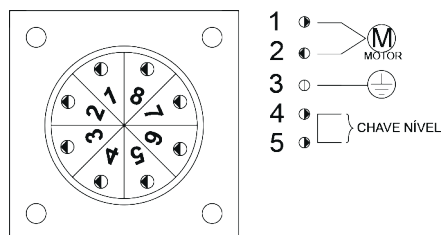


Funcionamento

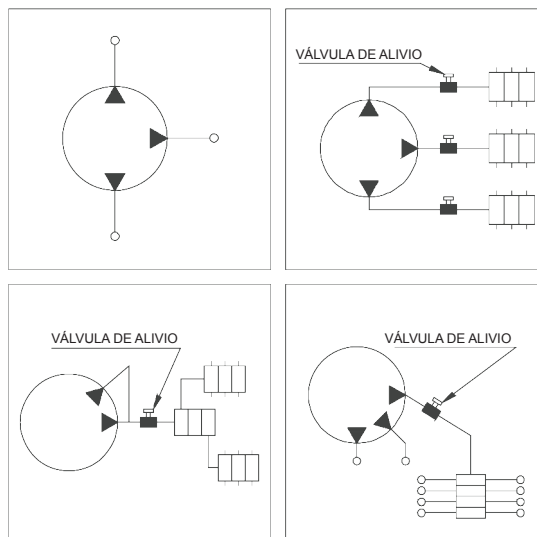
O motoredutor está ligado a um anel roletado excêntrico, em cuja pista apóiam-se radialmente, por ação de molas, as extremidades esféricas dos pistões das bombas. Ao ser acionado, o anel transmite movimento aos pistões, para aspiração e recalque do lubrificante sob pressão através das saídas. Para a operação intermitente do lubrificador, recomenda-se a utilização do LubeControl.

Ligação Elétrica

Este desenho refere-se a ligação elétrica

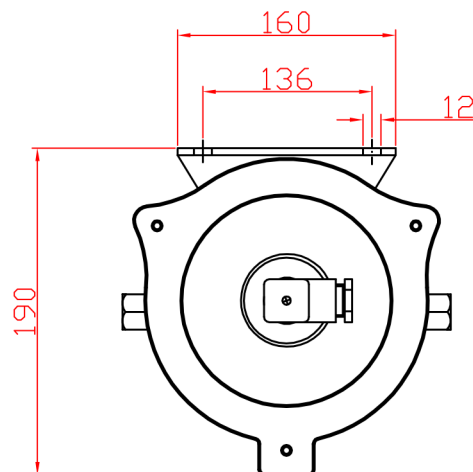
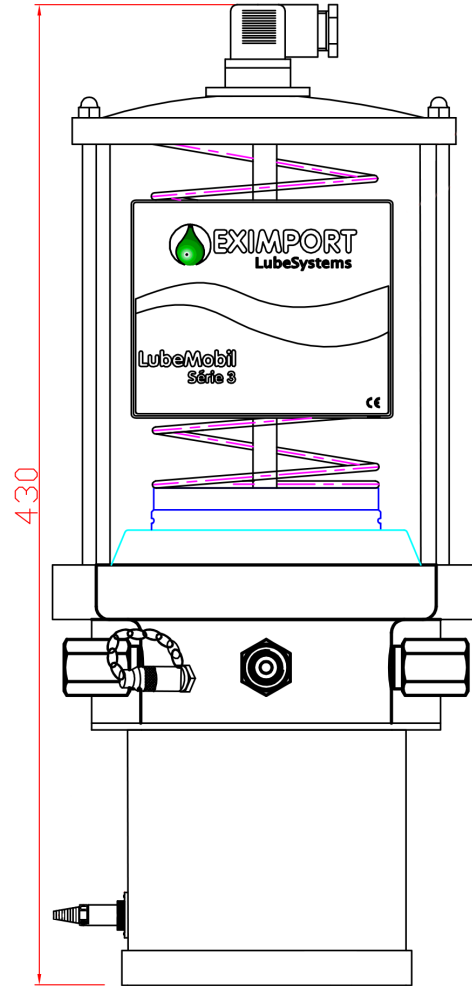


Tipos de Instalação



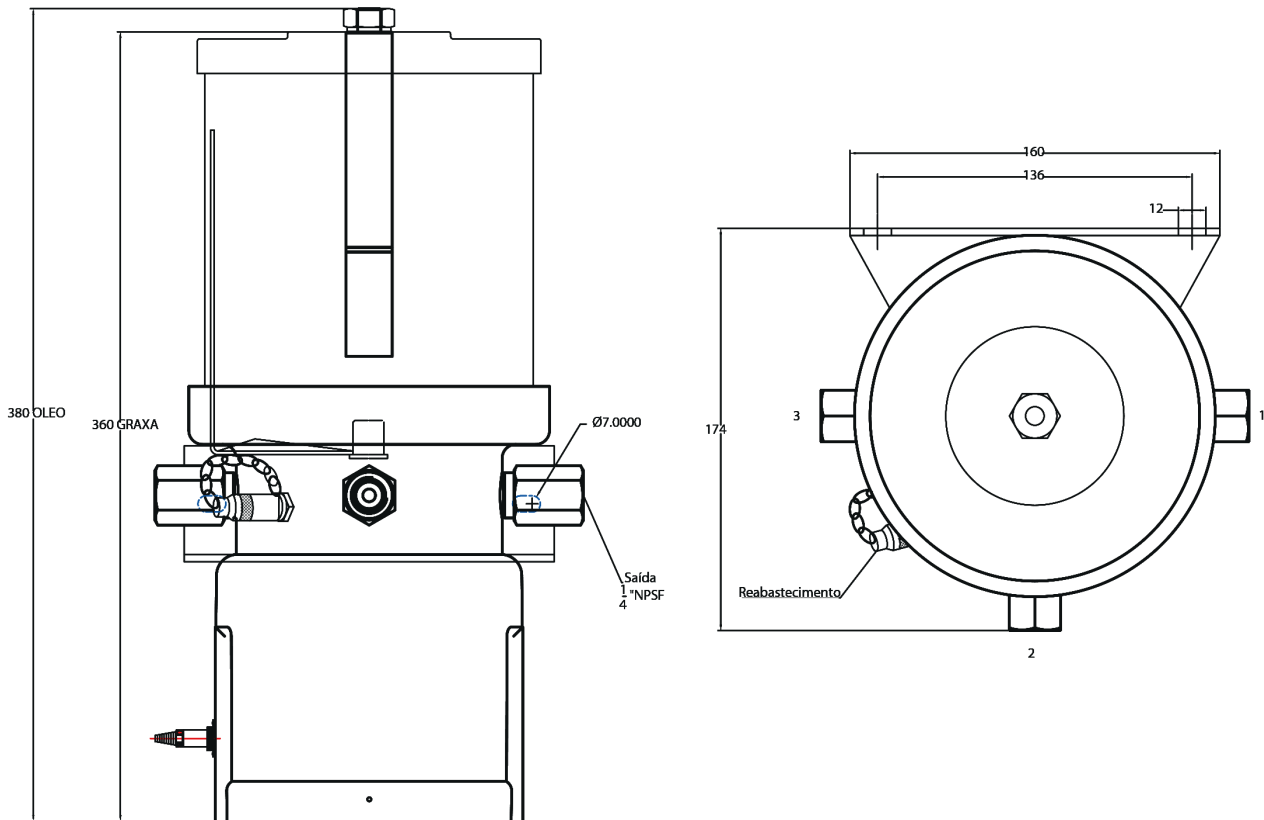
DIMENSÕES
em milímetros

BOMBA LUBEMOBIL-3 COM CHAVE DE NÍVEL



DIMENSÕES em milímetros

BOMBA LUBEMOBIL-3 SEM CHAVE DE NÍVEL



Informações de Compra

Bomba Elétrica LubeMobil – 3

	□	□	□	□	□
Lubrificante					
Óleo - O					
Graxa - G					
Número de Saídas					
1 a 3					
Tensão do Motor					
110 Vca - 1					
220 Vca - 2					
24 Vcc - 3					
12 Vcc - 4					
Chave de Nível					
Contato NA - NA					
Contato NF - NF					
Sensor de Nível - DNG					
Graxa					
Vazões					
1 cm ³ - 1					
2 cm ³ - 2					
3 cm ³ - 3					

Sujeito a alterações sem prévio aviso.

EXIMPORT
 Rua Gen. Roberto Alves Carvalho Fo, 59
 04744-000 • São Paulo • SP • Brasil
 Fone: 55 (11) 5687-9777 • Fax: 55 (11) 5687-9421
 e-mail: vendas@eximport.com.br
 site: www.eximport.com.br



EXIMPORT

LubeSystems